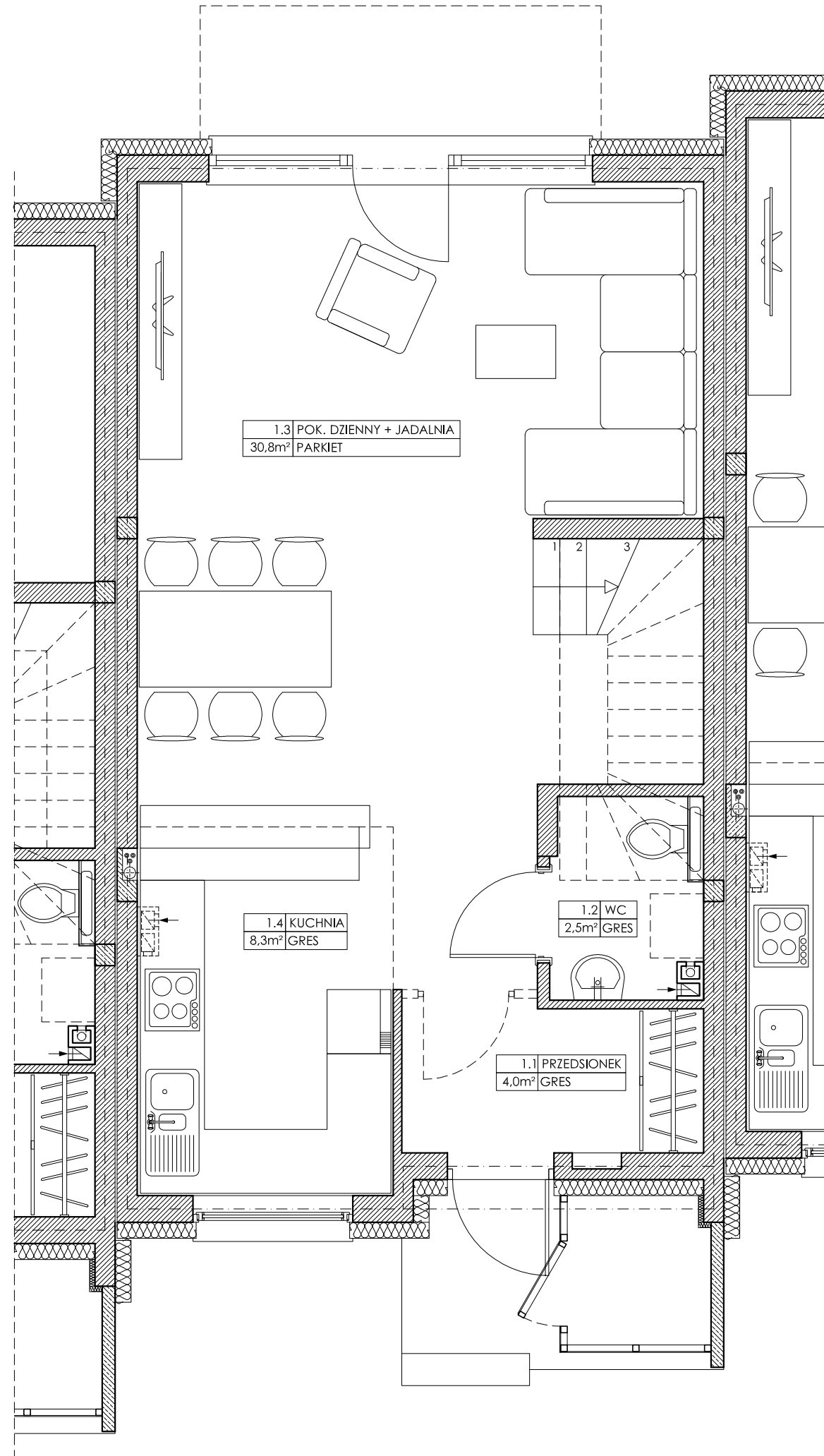


# BUDYNKI ŚRODKOWE Iustrzany

ZESTAWIENIE POMIESZCZEŃ dom środkowy parter

nr. pom.	nazwa pomieszczenia	pow. m <sup>2</sup>	posadzki
1.1	PRZEDSIONEK	4,0m <sup>2</sup>	GRES
1.2	WC	2,5m <sup>2</sup>	GRES
1.3	POK. DZIENNY + JADALNIA	30,8m <sup>2</sup>	PARKIET
1.4	KUCHNIA	8,3m <sup>2</sup>	GRES
<b>RAZEM</b>		<b>45,6m<sup>2</sup></b>	
1.5	POM. GOSPODARCZE	1,8m <sup>2</sup>	GRES



ZESTAWIENIE POMIESZCZEŃ dom środkowy piętro

nr. pom.	nazwa pomieszczenia	pow. m <sup>2</sup>	posadzki
2.1	KORYTARZ	3,5m <sup>2</sup>	PARKIET
2.2	SYPIALNIA GŁ. + GARDEROBA	14,3m <sup>2</sup>	PARKIET
2.3	ŁAZIENKA	6,3m <sup>2</sup>	GRES
2.4	SYPIALNIA 1	8,6m <sup>2</sup>	PARKIET
2.5	SYPIALNIA 2	11,3m <sup>2</sup>	PARKIET
2.6	KLATKA SCHODOWA	3,9m <sup>2</sup>	PARKIET
<b>RAZEM</b>		<b>47,9m<sup>2</sup></b>	

